

Brandschutzsystem mit modularem Aufbau, kurzen  
Verarbeitungszeiten und besten statischen Eigenschaften

# Brandschutztürsystem heroal FireXtech D 93 FP



**heroal**

## Brandschutztürsystem

Erstklassige Materialien, technische Perfektion bis ins Detail und eine große Vielfalt von Gestaltungsmöglichkeiten zeichnen die effiziente Systemtechnik von heroal aus. Das sind Vorteile, die überzeugen. Seit Jahrzehnten ist heroal mit innovativen Lösungen aus Aluminium und Aluminium-Verbundmaterialien für die Gebäudehülle der zuverlässige Partner für Architekten, Bauherren und Verarbeiter.

Planer schätzen die Vielfalt der Gestaltungsmöglichkeiten, Bauherren können ihre individuellen Wünsche mit einem zuverlässigen System verwirklichen und unsere Partner profitieren von den wirtschaftlichen und effizienten heroal Systemlösungen.

Das Brandschutztürsystem heroal FireXtech D 93 FP kann dank modularem Aufbau flexibel an die Brandchutzanforderungen angepasst werden. Es bietet eine Systemlösung für die Innen- und Außenanwendung im Privat- und Objektbau und lässt sich schnell und einfach verarbeiten – ohne Vorbereitungen am Profilsystem oder Sonderwerkzeuge.

Entdecken Sie die Vielfalt des Brandschutztürsystems heroal FireXtech D 93 FP.



heroal FireXtech  
D 93 FP 30 / FP 30 CE Seite 4

heroal FireXtech  
D 93 FP 90 Seite 6

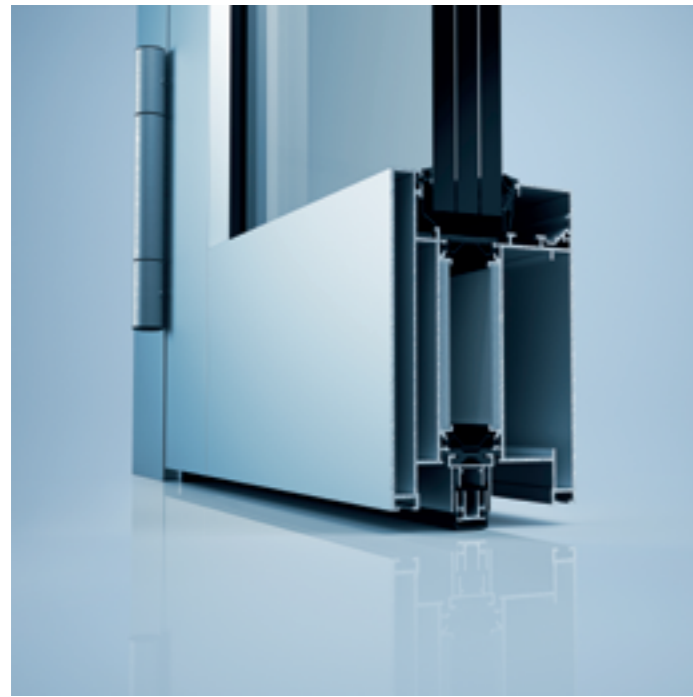
Bauformen und  
Öffnungsarten Seite 7

Produktvorteile Seite 8

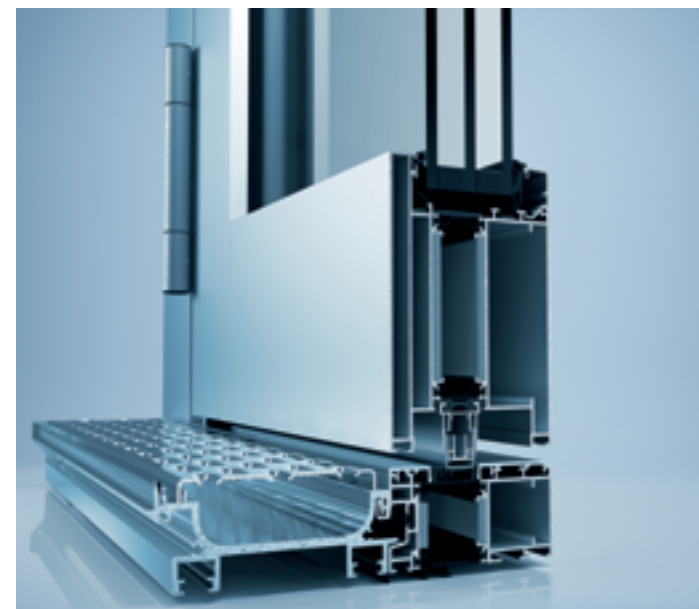
Service Seite 10

# heroal FireXtech D 93 FP 30 / FP 30 CE

Brandschutztürsystem mit 30 Minuten Feuerwiderstand



Das Brandschutzsystem heroal FireXtech D93 FP 30 / FP 30 CE kann dank modularem Aufbau flexibel an die Brandschutzanforderungen angepasst werden. Das wärmegeämmte Profilsystem zeichnet sich durch eine kurze Verarbeitungszeit sowie hervorragende statische Eigenschaften aus und bietet Brandschutzplanern, Architekten und Verarbeitern eine Systemlösung für die Innen- und Außenanwendung im Privat- und Objektbau. heroal FireXtech D 93 FP 30 CE erfüllt die europaweit anerkannte Klassifizierung als EI<sub>2</sub>30-Feuerschutzabschluss auch mit Rauchschutzklassifizierung S<sub>a</sub>/S<sub>200</sub> gemäß Produktnorm EN 16034 und der EN 14351-1. In der Innenanwendung kann die Konstruktion in Deutschland als T30/F30 zum Einsatz kommen. In Österreich und der Schweiz nach den jeweiligen Klassifizierungsdokumenten als EI<sub>2</sub>30 S<sub>a</sub>/S<sub>200</sub> C5.



## Anwendungsnachweise

**Berichts- / Zulassungsnummer:**

K-5037-DMT-DO / E-5027-DMT-DO

DE: Z-6.20-2555

AT: IBS-Nr. 321011911-A

CH: VKF Technische Auskunft Nr. 31497

**Klassifizierung:**

EI<sub>2</sub>30 S<sub>a</sub>/S<sub>200</sub> C5

T30-1/2-FSA

T30-1/2-RS-FSA

**Klassifizierungsgegenstand:**

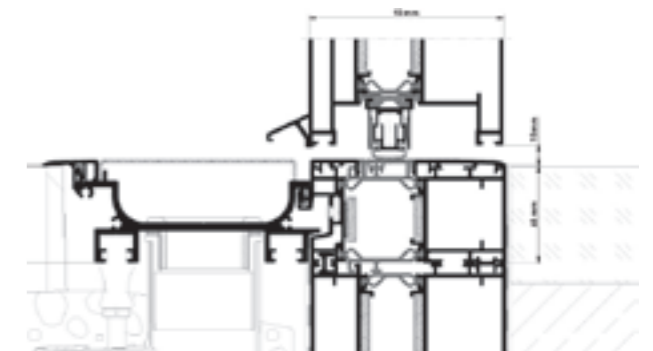
Ein- und zweiflüglige Brandschutztüren als Feuerschutzabschlüsse mit/ohne Rauchschutzfunktion. Wahlweise mit oder ohne Seitenteile und Oberlicht.

## System- und Leistungseigenschaften

	Innenanwendung	Außenanwendung
Bezeichnung	FireXtech D 93 FP 30	FireXtech D 93 FP 30 CE
Klassifizierungsgrundlage	T30-RS (EI <sub>2</sub> 30)	EI <sub>2</sub> 30
Bautiefe	93 mm	93 mm
max. Flügelgewicht	260 kg	260 kg
einsetzbare Glasstärken	15-65 mm	32-65 mm
Außenansicht Rahmen	70 mm	70 mm
Außenansicht Flügel	68 mm	68 mm
1 flg. lichter Durchgang	1.450 x 3.000 mm	1.354 x 2.387 mm
2 flg. lichter Durchgang	2.850 x 3.000 mm	2.331 x 2.387 mm
Rauchschutz	•	S <sub>a</sub> /S <sub>200</sub>
Dauerfunktion	•	C5
Luftdurchlässigkeit	•	Klasse 3
Schlagregendichtigkeit	•	5A/7B
Windlastwiderstand	•	C3/B3
Bedienkräfte	•	5
mechanische Festigkeit	•	Klasse 3
Differenzklimaverhalten	•	2 (d/e)
Schalldämmwert	R <sub>w</sub> ,R ≤ 42 dB	R <sub>w</sub> ,R ≤ 42 dB
Einbruchhemmung	RC 2	RC 2

**Verarbeitungsvorteile**

- » modularer Systemaufbau:
  - » Heute: EI30, EI90
  - » Zukünftig: S<sub>a</sub>/S<sub>200</sub>, EI60
- » 5-Kammer-Profilsystem mit getrennter Kühl- und Funktionsnut
- » schnelle und einfache Verarbeitung der Brandschutzprofile auch ohne Bearbeitungszentrum oder Sonderwerkzeuge
- » klemmbare Rahmen- und Flügelsicherung
- » klemmbare Bandseiten- und Halbschalensicherung
- » wahlweise klemm- oder schraubbare Beschlagbefestigung
- » Aluminium/Edelstahl Rollentürband, 3D einstellbar
- » umlaufendes Spaltmaß von 7 mm
- » durchlaufende heroal Schwellensysteme auch mit automatisch absenkbarer Bodendichtung ohne Schwelle
- » Einsatz des bewährten Drainagesystems heroal DS möglich



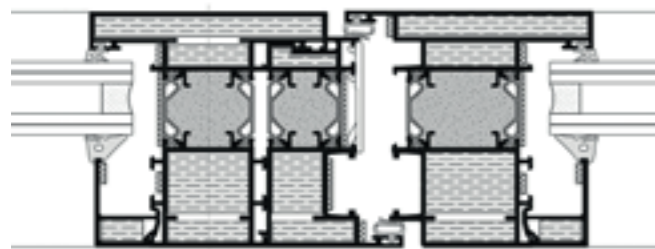
heroal FireXtech D 93 FP 30 CE, Schnittdarstellung

## heroal FireXtech D 93 FP 90

Brandschutztürsystem T 90 mit allgemeiner Bauartgenehmigung



Das Brandschutztürsystem heroal FireXtech D 93 FP 90 kann dank seines modularen Aufbaus flexibel an die Brandschutzanforderungen angepasst werden. Das System zeichnet sich durch hervorragende statische Eigenschaften aus und bietet Brandschutzplanern, Architekten und Verarbeitern eine Systemlösung für die Innenanwendung im Privat- und Objektbau. heroal FireXtech D 93 FP 90 ist nach der EN 1634-1, DIN 4102- 5 bzw. -13 bauaufsichtlich zugelassen. Optional kann die Konstruktion um eine Rauchschutzfunktion gemäß der DIN 18095 -1 ergänzt werden.



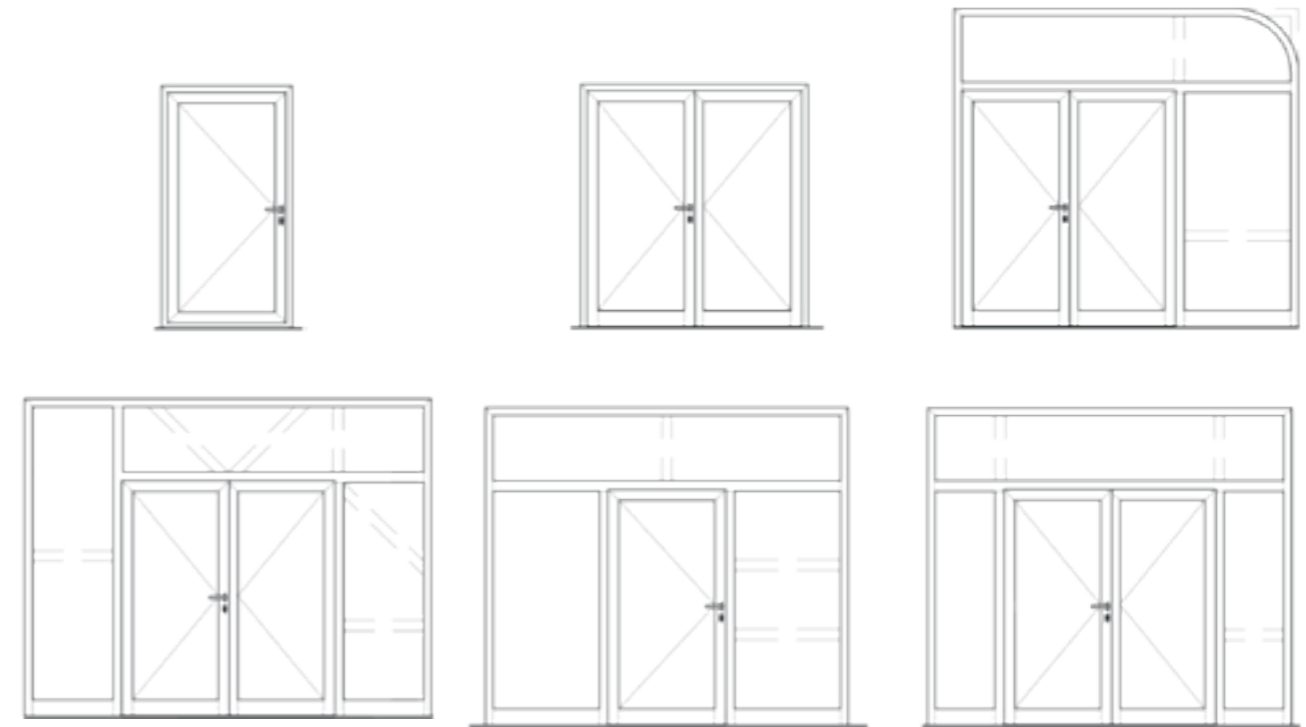
heroal FireXtech D 93 FP 90, Schnittdarstellung

### Systemmaße und Systemeigenschaften

- » Bautiefen: Rahmen/Sprossen/ Flügel 93mm
- » Ansichtsbreiten: Rahmen 70–154 mm, Sprossen 94–104 mm, Flügel 68-98 mm
- » geringste Ansichtsbreite Flügel/Rahmen: 120 mm
- » max. Glas-/Füllungsstärke: 15-64 mm
- » max. Flügelgewicht: 360 kg
- » max. Flügelhöhe: 2.750 mm
- » Schallschutzklassen:  $R_{w,R} \leq 42$  dB
- » Einbruchhemmung: RC 2

## Bauformen und Öffnungsarten

Flexible Gestaltung für alle Anforderungen



Alle bekannten Öffnungsarten und Bauformen sind realisierbar



## Produktvorteile

### Verarbeitung

Die Lieferung im zertifizierten Werksverbund, die klemmbare Beschlagvariante, das 5-Kammer-Profilsystem mit getrennter Kühl- und Funktionsnut ermöglichen eine besonders effiziente und direkte Verarbeitung, ohne dass Vorbereitungen am Profilsystem erforderlich sind. Die Multifunktionsstanzen ermöglichen kurze Verarbeitungszeiten und eine prozesssichere Fertigung. Die Brandschutzprofile können damit auch ohne Bearbeitungszentrum schnell und einfach verarbeitet werden. Sonderwerkzeuge sind nicht erforderlich.

### Komfort

heroal FireXtech D 93 FP erreicht Schalldämmwerte von bis zu  $R_{w,R} \leq 42$  dB und eine erhöhte Einbruchhemmung (RC 2). Für einen barrierefreien Durchgang nach DIN 18040 kann das Brandschutztürsystem auch ohne Schwelle ausgeführt werden. Optional kann es im Außenbereich mit dem Drainagesystem heroal DS kombiniert werden. Mit dem patentierten, nahtlos integrierbaren Drainagesystem heroal DS lassen sich schwellenlose Lösungen gemäß gesetzlicher Vorgaben nach DIN 18040-1 für öffentliche Bereiche und DIN 18040-2 für barrierefreie Wohnungen realisieren. Dabei ist die Edelstahlabdeckung in verschiedenen Designvarianten verfügbar und zeichnet sich durch eine erhöhte Beständigkeit gegen Korrosion und Säure aus.

### Nachhaltigkeit

Produkte aus Aluminium sind aufgrund ihres natürlichen Korrosionsschutzes sowie der hohen Materialstabilität langlebig und dank des hohen Anteils an recyceltem Aluminium besonders nachhaltig. Die Brandschutzmaterialien können nach ihrer Lebenszeit der Konstruktion entnommen werden, sodass eine gezielte Materialtrennung und erneute Zuführung zum Materialkreislauf bzw. ein gezielter Recyclingprozess möglich sind.

### Design

Die hochwetterresistente heroal hwr-Pulverbeschichtung sorgt für besonders hochwertige Oberflächen und eine farbbeständige Gebäudehülle bei höchster Farb- und Designvielfalt. Neben über 500 RAL-, DB- und VEKA-Farbtönen ist das Brandschutztürsystem auch in den exklusiven Les Couleurs® Le Corbusier verfügbar. Die Oberflächenveredelung heroal SD sorgt für eindrucksvolle Optiken wie Holz, Rost und Beton. Metallisch-reflektierende Optiken lassen sich mit einer Eloxalbeschichtung kreieren. Auch Zweifarbigkeit und farblich passende Aluminium-Rollentürbänder sind möglich. An die anderen heroal Türsysteme lassen sich die Brandschutztüren ebenfalls nahtlos anpassen, sodass Türen mit und ohne Brandschutzanforderungen in einer gleichbleibenden, ansprechenden Optik realisiert werden können. Das einheitliche Spaltmaß von 7 mm sorgt für ein besonders elegantes Design.

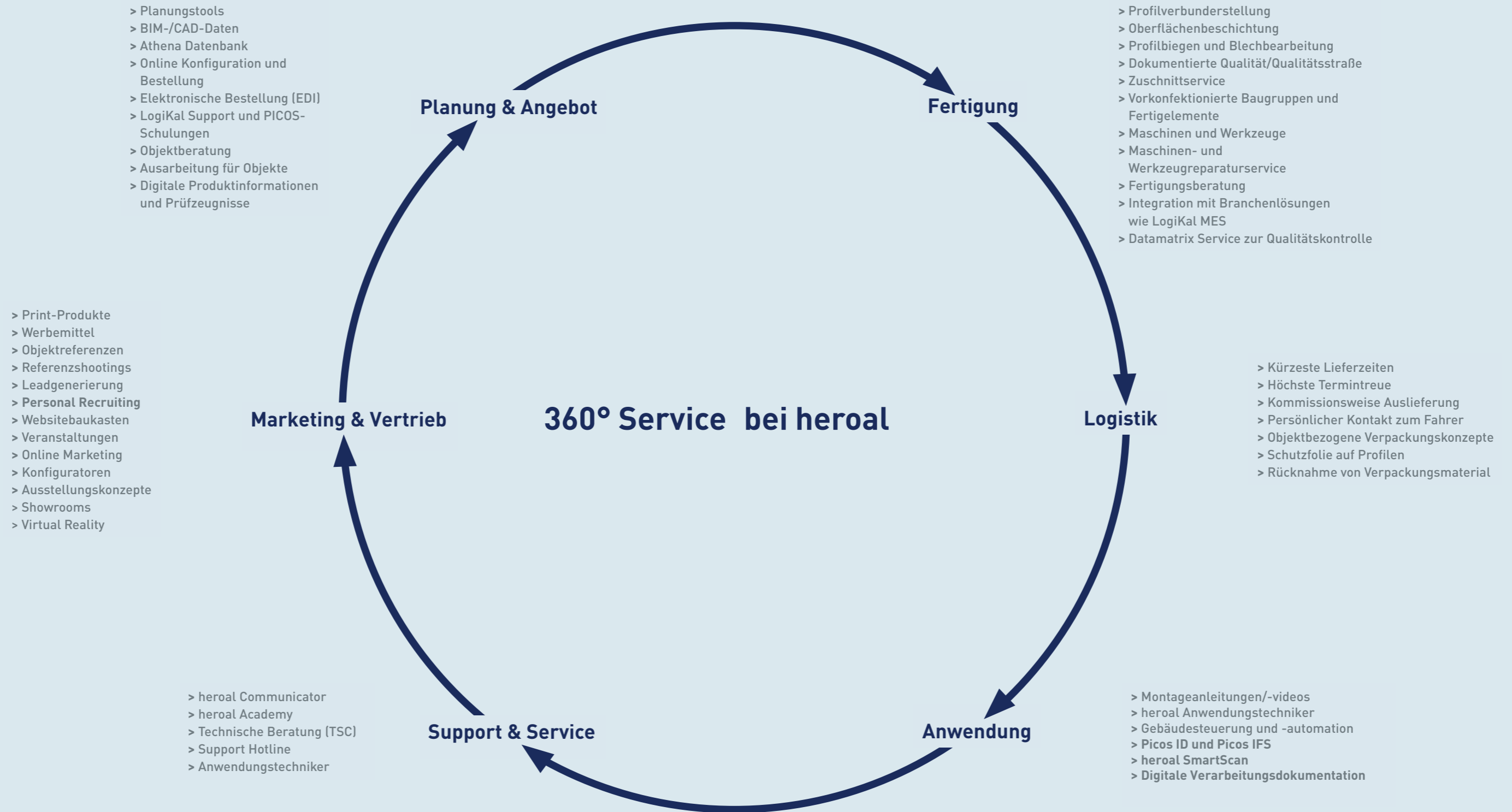


# Der heroal Rundum-Service

Unterstützung über die gesamte Prozesskette

## Rundum unterstützt. Rundum glücklich.

Erfolg ist, wenn ein Rädchen ins andere greift und damit ein reibungsloses Zusammenspiel gewährleistet ist. Deshalb haben wir unsere Serviceangebote so gestaltet, dass Sie bei jedem Aspekt Ihrer Arbeit optimal unterstützt werden. Von Marketing über Planung und Fertigung bis hin zur Anwendung begleitet Sie unser Rundum-Service über die gesamte Prozesskette.



# heroal



*simply better spaces for life*

Als Hersteller von Aluminium-Systemlösungen für Rollläden, Sonnenschutz, Rolltore, Fenster, Türen, Schiebetüren, Fassaden und Überdachungen zählt heroal international zu den Marktführern und ist weltweit am Bau hochwertiger Gebäude im Wohn- und Objektbau beteiligt. heroal Produkte werden in Deutschland entwickelt und gefertigt und zeichnen sich durch höchste Qualität und beste Leistungseigenschaften aus. Dadurch leisten die innovativen Systemlösungen einen Beitrag zu mehr Nachhaltigkeit, Sicherheit, Komfort und architektonischer Freiheit für die Bauvorhaben von heute und morgen und überzeugen durch eine einfache und effiziente Planung und Verarbeitung durch heroal Fachpartner.

Rollläden | Sonnenschutz | Rolltore | Fenster | Türen | Schiebetüren | Fassaden | Überdachungen

**heroal – Johann Henkenjohann GmbH & Co. KG**

Österwieher Str. 80 | 33415 Verl (Germany) | Tel. +49 5246 507-0 | Fax +49 5246 507-222 | [www.heroal.de](http://www.heroal.de)